

## GRUPPO PIAGGIO:

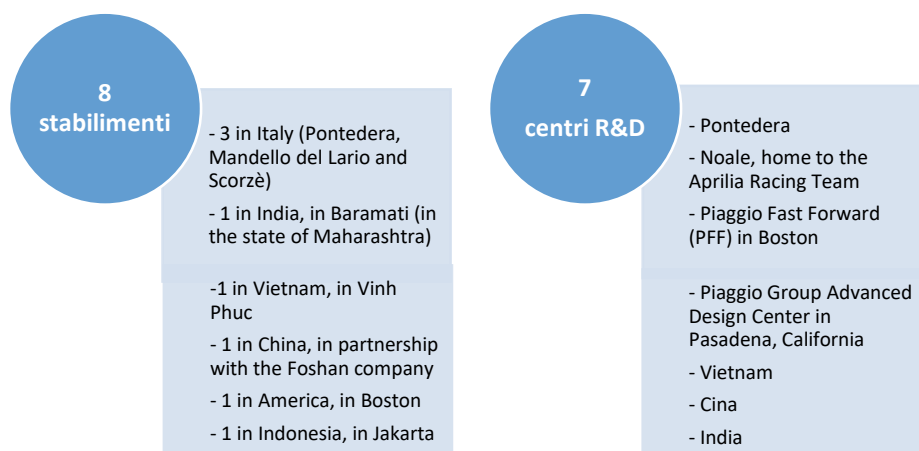
Il Gruppo Piaggio, fondato nel 1884 è il più grande costruttore europeo di scooter e moto e uno dei principali player mondiali in questo settore. Roberto Colaninno ricopre la carica di Presidente e Amministratore Delegato del Gruppo Piaggio, Matteo Colaninno è Vicepresidente con deleghe nell'ambito delle relazioni istituzionali a livello nazionale e internazionale, Michele Colaninno, è *Chief Executive of global strategy, product, marketing and innovation*, fondatore e Presidente della società americana controllata, specializzata in robotica, Piaggio Fast Forward. Piaggio (PIA.MI), quotata in Borsa Italiana dal 2006, dal 2003 è controllata da Immsi S.p.A. (IMS.MI), holding industriale quotata in Borsa Italiana, di cui Roberto Colaninno è Presidente e Michele Colaninno amministratore delegato e direttore generale. Nel dicembre 2004 Piaggio è entrata nel business delle moto con l'acquisizione dei marchi motociclistici Aprilia e Moto Guzzi.

### Oggi il Gruppo Piaggio ha tre anime ben distinte:

- **le 2 ruote**, scooter e moto da 50cc a 1.100cc., con 516.200 veicoli a due ruote venduti nel 2022. Tra i brand del Gruppo: Vespa, Piaggio (tra gli scooter i modelli Liberty, Beverly, il Medley, MP3 e l'elettrico Piaggio1), e dal 2004 i marchi motociclistici Aprilia (che con Aprilia Racing è impegnata nel campionato MotoGP), Moto Guzzi, Gilera e Derbi.
- **i veicoli commerciali leggeri**, con Ape e Porter. Nel 2022 sono stati venduti circa 109.300 veicoli commerciali leggeri e nel 2021 è stata lanciata una nuova gamma di veicoli commerciali leggeri a quattro ruote (prodotti in Italia), il **nuovo Porter NP6**.
- la **divisione robotica** Piaggio Fast Forward, il centro di ricerca del Gruppo sulla mobilità del futuro con sede a Boston.

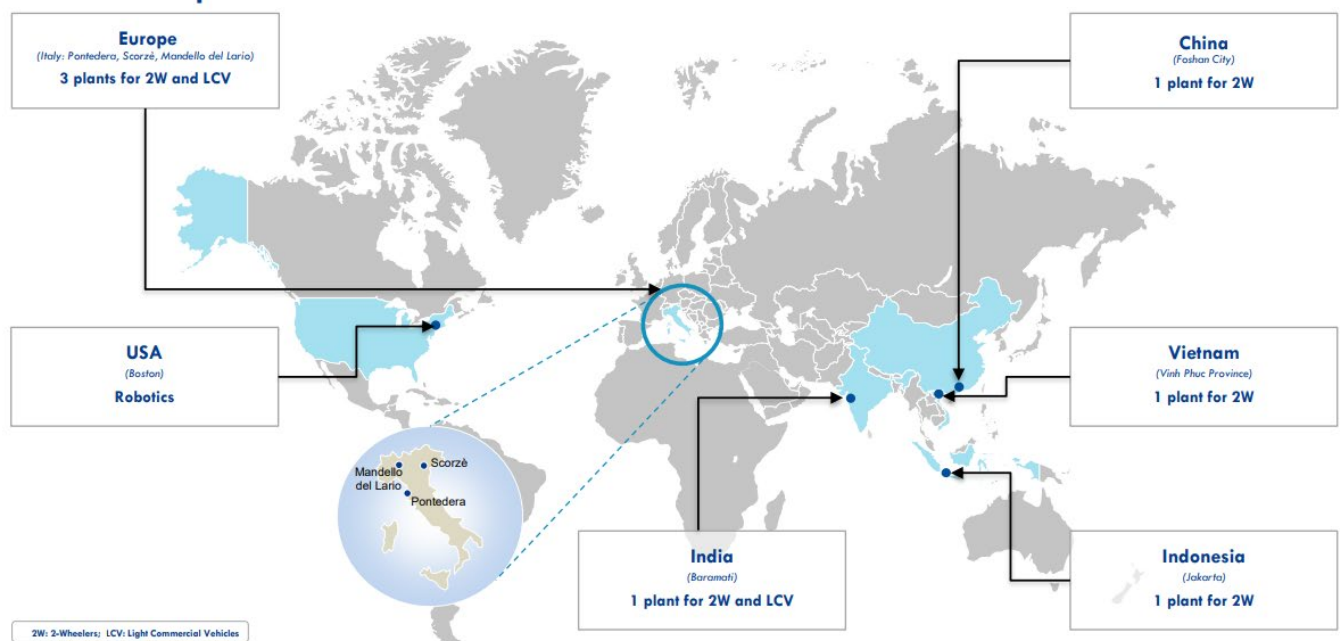


## LA PRESENZA DI PIAGGIO NEL MONDO



Il Gruppo Piaggio può contare su **otto poli industriali**: **tre in Italia** [a Pontedera, in provincia di Pisa, nel quale vengono prodotti i veicoli Piaggio, Vespa, il city truck Porter, e dove ha sede il dipartimento di eccellenza E-Mobility, che studia e sviluppa le tecnologie per la trazione elettrica, che ha già dato vita a Vespa Elettrica e allo scooter Piaggio 1]; **a Noale e Scorzè** (Venezia), dove vengono prodotti le moto e gli scooter Aprilia; a **Mandello del Lario** (Lecco), casa di Moto Guzzi dal 1921, sito oggi oggetto di un importante progetto di riqualificazione conservativa a firma dell'archistar Greg Lynn]; **uno in India, a Baramati**; tre in Asia Pacific (in **Vietnam a Vinh Phuc, in Cina a Foshan e in Indonesia, a Jakarta**), e a Boston, dove ha sede lo stabilimento di Piaggio Fast Forward, la società del Gruppo incentrata sulla robotica e mobilità del futuro, e che produce gita® e gitamini®, i droni terrestri con l'innovativa tecnologia follow-me.

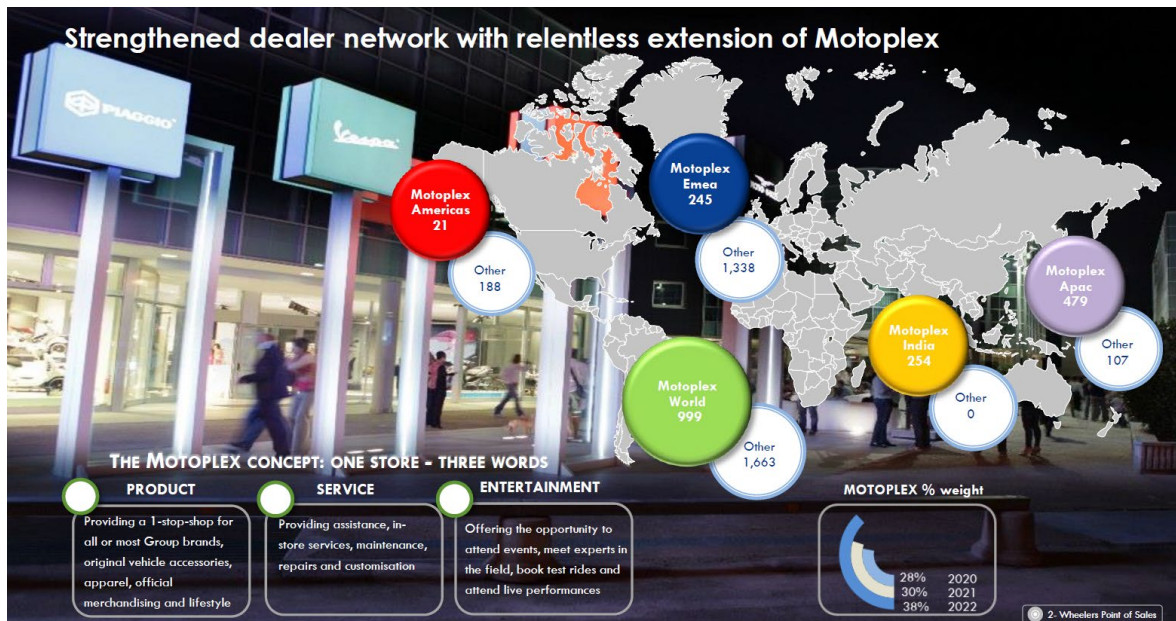
## World-class global industrial footprint strengthened in '22 with the opening of the Indonesian plant



Il Gruppo dispone inoltre di **sette centri di R&D**: uno basato a Pontedera; uno a Noale, casa dell'Aprilia Racing Team; il Piaggio Group Advanced Design Center a Pasadena in California; e **Piaggio Fast Forward (PFF) a Boston**. A Pontedera ha sede anche il **Museo Piaggio**, il cui rilancio ha portato a un incremento medio delle visite a oltre 60.000 all'anno.

### Presente in oltre 100 Paesi attraverso:

- oltre 4.000 punti vendita (2 ruote, veicoli commerciali)
- circa 1.000 Motoplex nel mondo



Nel corso degli ultimi anni il Gruppo Piaggio ha avviato una intensa campagna di **internazionalizzazione**, che l'ha portato oggi ad essere un player mondiale del suo settore.

Nel giugno 2009 ha fatto il suo ingresso nel mercato vietnamita e, a marzo 2012, è stato inaugurato lo stabilimento di **Hanoi**, esempio di qualità ed eccellenza, un best case internazionale. In cinque anni sono stati prodotti nello stabilimento di Hanoi oltre 600.000 veicoli.

Ad aprile 2012 è stato inaugurato a **Baramati** (nello stato del Maharashtra) lo stabilimento per la produzione di veicoli a due ruote, inizialmente del brand Vespa (per il mercato locale) a cui si sono aggiunti in seguito gli scooter Aprilia (tra cui il pluripremiato Aprilia SR 150 e gli Aprilia SR 125 e Storm 125). A Baramati, il Gruppo Piaggio era già presente con un complesso industriale per la produzione di veicoli commerciali leggeri per il trasporto di merci e persone, oltre che di motori diesel e turbodiesel e, nel 2019, ha fatto il suo ingresso anche nel segmento dei veicoli commerciali elettrici, con il lancio sul mercato indiano di **Ape e-city**, versione green dell'iconico tre-ruote.

Il Gruppo Piaggio opera, inoltre, attraverso una società in **joint venture in Cina** detenuta al 45% da Piaggio. Nell'area è previsto un piano di sviluppo, come annunciato dal Presidente, Roberto Colaninno.

Per rafforzare ulteriormente la propria presenza nel far East asiatico, nel novembre 2022 è stato inaugurato il nuovo stabilimento produttivo di veicoli a due ruote a **Jakarta**, capitale dell'Indonesia, mercato di crescente rilevanza per il Gruppo. Sviluppato su di un'area edificabile di 55.000 metri quadri, il nuovo stabilimento sorge nel distretto di Cikarang, West Java.

Oltre Atlantico, invece, il Gruppo è presente con **Piaggio Group Americas**, società controllata con sede a New York, mentre sulla costa occidentale degli Stati Uniti, a Pasadena, in California, si trova il polo di ricerca e sviluppo Piaggio Group Advanced Design Center.

Sempre negli Stati Uniti ha sede a Boston **Piaggio Fast Forward Inc. (PFF)**, società fondata e controllata da Piaggio e presieduta da Michele Colaninno, costituita nel 2015 per svolgere attività di ricerca di soluzioni e tecnologie innovative nel settore della mobilità e dei trasporti (VD paragrafo in coda).

### Investimenti

Nel corso dell'ultimo decennio sono stati **investiti oltre 1,4 miliardi di euro**.

**Lo stabilimento di Pontedera è considerato il fiore all'occhiello dell'industria italiana di moto e scooter e dal 2003 è stato al centro di un importante piano di sviluppo e innovazione:**

- Nuove linee di produzione 2 ruote
- Un nuovo magazzino ricambi
- Nuovo impianto di verniciatura per cataforesi
- Rifacimento e ampliamento del Museo Piaggio, oggi tra i più importanti musei delle 2 ruote in Europa
- Innovazione continua, con attenzione anche alla transizione tecnologia e l'ingresso nel mondo della propulsione elettrica. Realizzato a Pontedera il dipartimento di E-Mobility
- Nuova linea dei veicoli commerciali, destinata alla produzione del nuovo Porter NP6

### Sicurezza e ambiente

Sicurezza sul lavoro, rispetto per l'ambiente e attenzione verso la comunità sono da sempre priorità per il Gruppo Piaggio che, anche nel 2022, per il settimo anno consecutivo, ha ottenuto il **rating "AA" da parte di Morgan Stanley Capital International (MSCI) Research**, una delle principali agenzie di rating ESG che valuta le performance ambientali, sociali e di governance (ESG) delle maggiori aziende in tutto il mondo.

Il rating "AA" di MSCI, insieme al **rating "B" (Climate Change e Water Security) ottenuto da CDP** (Carbon Disclosure Project), rappresentano il percorso a medio termine intrapreso dal Gruppo in tutto il mondo per contribuire concretamente al raggiungimento degli Obiettivi di sviluppo sostenibile (SDGs) Onu, che si conferma leader del proprio settore nella sostenibilità.

### DUE RUOTE

La gamma di prodotti del Gruppo Piaggio comprende scooter, moto e ciclomotori nelle cilindrata da 50 a 1.400cc con i marchi **Piaggio, Vespa, Aprilia, Moto Guzzi, Gilera, Derbi, Scarabeo**. Alcuni dei marchi detenuti dal Gruppo Piaggio sono in assoluto tra i più prestigiosi e ricchi di storia nel mondo del motociclismo: da **Gilera** (fondata nel 1909), a **Moto Guzzi** (fondata nel 1921), a **Derbi** (1922) fino ad **Aprilia** che in poco più di vent'anni si è imposta tra i marchi mondiali più vincenti tra i Costruttori partecipanti ai Campionati mondiali Velocità e Superbike. Nello scooter, lo straordinario marchio **Vespa** dal 1946 è sinonimo di mobilità individuale su due ruote e - con oltre 19 milioni di unità prodotte dal 1946 a oggi - rappresenta un successo commerciale di incredibile longevità nonché una delle icone dello stile e della tecnologia italiana più conosciute in tutto il mondo.

**VESPA: dal 1946 ad oggi sono state vendute nel mondo oltre 19 milioni di Vespa.**

## MONDO ELETTRICO

Il Gruppo Piaggio, la cui tradizione nelle motorizzazioni elettriche risale addirittura alla metà degli anni '70 e che ha lanciato il primo e più diffuso scooter ibrido, il Piaggio Mp3 Hybrid, ha lanciato sul mercato a novembre 2018 **Vespa Elettrica, icona contemporanea della tecnologia italiana nel mondo**: è sinonimo di connettività avanzata e silenziosità, personalizzazione e accessibilità, rispetto dell'ambiente e unicità di stile, valori che sono sempre appartenuti a Vespa e che in Vespa Elettrica trovano ancora una volta totale realizzazione, confermando Vespa come brand da sempre avanti nel tempo rispetto al proprio mercato.

Vespa Elettrica è spinta da una Power Unit in grado di erogare una potenza massima di 4 kW, per ottenere prestazioni superiori a quelle di un tradizionale scooter 50 cc, ha una autonomia massima fino a 100 km, valore che non subisce significative variazioni tra circuito extraurbano e urbano grazie a una moderna batteria agli ioni di litio e ad un efficiente sistema di recupero dell'energia cinetica (KERS, Kinetic Energy Recovery System), che ricarica la batteria nelle fasi di decelerazione. Il tempo standard necessario per una ricarica completa è pari a 4 ore.

Nel 2021 è stato inoltre lanciato un nuovo e innovativo scooter elettrico, **Piaggio 1**, caratterizzato da batterie estraibili e ad Eicma 2022 è stato presentato il concept Aprilia Elettrica.

Nel 2022 è stato ampliato e potenziato il **dipartimento di E-Mobility** dedicato allo sviluppo di componenti *core* di veicoli elettrici a 2, 3 e 4 ruote che dispone di nuovi uffici e laboratori dedicati e di una struttura organizzativa che composta da circa 40 ingegneri specializzati in elettronica, meccanica ed elettrotecnica.

## I MOTOPLEX

Nel dicembre 2014 è stato avviato un piano di rafforzamento della rete distributiva nel mondo, con la definizione dello store Motoplex e la prima inaugurazione.

I Motoplex offrono complessivamente i prestigiosi marchi del Gruppo (Piaggio, Vespa, Aprilia e Moto Guzzi) rappresentando una formula di *flagship store* multimarca del tutto innovativa, in linea con la nuova strategia globale di esperienza in-store che il Gruppo sta sviluppando nelle principali aree metropolitane di tutto il mondo. Ad oggi i Motoplex sono circa 1.000, distribuiti tra Europa, America, Asia, Sub Continente Indiano e Oceania, affiancandosi alla tradizionale rete vendita.

## LE ATTIVITÀ SPORTIVE

Di particolare rilievo i risultati sportivi raggiunti dal Gruppo: 104 titoli mondiali con Aprilia, Moto Guzzi, Gilera e Derbi. Aprilia è tra i marchi più vincenti nella storia del motociclismo sportivo avendo conquistato nella sua giovane carriera ben 54 titoli mondiali (28 dei quali successivamente all'acquisizione da parte del Gruppo Piaggio). Dal 2015, anno in cui Aprilia Racing è tornata a competere in MotoGP, è stata progressivamente rafforzata la struttura: nel 2019 Massimo Rivola è stato nominato Amministratore Delegato della struttura, a fianco del Direttore Tecnico Romano Albesiano, nel 2021 Aprilia Racing ha rinnovato l'accordo quinquennale con Dorna Sports, per la presenza in MotoGP fino al 2026, dal 2022 Aprilia Racing corre come *factory team*.



## **VEICOLI COMMERCIALI**

Il Gruppo Piaggio è un player di crescente importanza anche nel mercato dei veicoli commerciali leggeri a tre e quattro ruote per il trasporto di persone e merci. Tra i marchi del Gruppo in questo segmento, **Porter** e l'iconica e versatile **Ape** che nel 2018 ha festeggiato 70 anni di vita. Dal 1999 Ape è prodotta anche nello stabilimento indiano di Piaggio Vehicles Private Limited (PVPL, controllata al 100% dal Gruppo) a Baramati, nello Stato del Maharashtra. Inoltre, nei veicoli commerciali, il Gruppo ha messo in atto un importante programma di sviluppo internazionale, iniziato con il recente rafforzamento della presenza nei mercati ad elevato potenziale come l'America Latina, l'Africa e l'Asia e l'ampliamento della rete distributiva a 23 nazioni.

Nel 2021 il **Gruppo Piaggio** ha presentato una nuova gamma di veicoli commerciali leggeri a quattro ruote, il Porter NP6, con motorizzazioni *eco-friendly* benzina \GPL o benzina\metano. **La nuova gamma Porter NP6 è prodotta negli stabilimenti italiani del Gruppo Piaggio, a Pontedera, ed è distribuita nei principali Paesi europei attraverso una rete dedicata**, ad elevata specializzazione nella vendita e nell'assistenza di veicoli commerciali, orientata alla massima soddisfazione del cliente. Nel 2022, inoltre, Piaggio e Foton Motor Group hanno sottoscritto un accordo preliminare per lo sviluppo di una nuova gamma di **veicoli elettrici commerciali leggeri a quattro ruote**. L'accordo consolida la partnership tra i due Gruppi iniziata nel settembre 2017 per lo sviluppo congiunto di soluzioni innovative per il mercato dei veicoli commerciali leggeri.

## **PIAGGIO FAST FORWARD**

**Piaggio Fast Forward (PFF)** è la società del Gruppo Piaggio con sede a Boston che rappresenta il **centro di ricerca del Gruppo sulla mobilità del futuro**.

Nel novembre 2019 PFF ha lanciato sul mercato il **primo innovativo progetto, gita<sup>®</sup>, un robot carrier della tipologia "follow me", unico nel suo genere, in grado di trasportare pesi fino a 20 kg e di seguire il proprietario in ambienti interni ed esterni, con una velocità massima di 10 chilometri orari e un'autonomia di 4 ore**. Nel settembre 2021, PFF ha inoltre presentato **gitamini<sup>®</sup>**, il nuovo robot che concentra la tecnologia e le funzionalità del rivoluzionario "fratello maggiore" gita<sup>®</sup> in un design più leggero e compatto. **Gita<sup>®</sup> e gitamini<sup>®</sup> sono prodotti nello stabilimento di Piaggio Fast Forward** situato nel quartiere Charlestown, a **Boston**, e la commercializzazione prevede una **prima fase dedicata al mercato statunitense**, dove la circolazione di robot per le strade cittadine è già disciplinata.

PFF è inoltre impegnata nella progettazione e sviluppo di sensori con una innovativa tecnologia che hanno debuttato sul nuovo scooter a tre ruote Piaggio MP3, in grado di offrire una sicurezza senza pari. Infatti, grazie all'integrazione di sistemi avanzati di assistenza alla guida (ARAS), i nuovi radar svolgono un ruolo fondamentale nella prevenzione di incidenti e nella protezione dei motociclisti.

**PFF ha ricevuto diversi importanti riconoscimenti per l'attività svolta in campo robotico**, tra i quali ricordiamo il **premio Disruptive Genius – Company ai MITX Awards 2017** per essersi distinta *"in un pensiero innovativo non convenzionale, aver esplorato per prima nuove frontiere e per aver promosso con il proprio operato l'economia dell'innovazione"*; l'inserimento nella **Top 100 Most Innovative and Disruptive construction Companies** nella categoria *Robotics* dall'autorevole testata giornalistica internazionale

**Disruptor Daily** grazie “*alla forte spinta tecnologica di Gita*”; il prestigioso premio **GOOD DESIGN® AWARDS 2017** nella categoria *Robotics* grazie a Gita, “*considerato un progetto rivoluzionario e visionario*”. Nel 2020 nell’ambito dei **Red Dot Awards – Product Design 2020**, tra i principali eventi e riconoscimenti del product design al mondo, Gita ha ricevuto il **sigillo di qualità di Red Dot** per il design unico e *disruptive*, e il più prestigioso dei premi assegnati, il **BEST OF THE BEST** tra i prodotti innovativi.

**Presidente di Piaggio Fast Forward è Michele Colaninno; Greg Lynn è Chief Executive Officer e Jeffrey Schnapp è Chief Visionary Officer.**

## I RISULTATI FINANZIARI 2022 IN SINTESI

**Roberto Colaninno, Presidente e AD del Gruppo Piaggio:** “*Il Gruppo Piaggio ha chiuso l’esercizio 2022 con i risultati migliori di sempre, stabilendo nuovi record per tutti gli indicatori, tra cui il fatturato superiore ai 2 miliardi di euro, l’utile netto a 84,9 milioni di euro, in crescita del 41,4%. Il quadro geopolitico e macroeconomico è stato e rimane complesso, ma affrontiamo il 2023 con fiducia e ottimismo, e proseguiremo il nostro importante percorso di crescita già delineato confermando gli investimenti previsti e l’impegno sulle tematiche ESG. Il focus costante su innovazione e sicurezza rende i nostri marchi tra i più rappresentativi del made in Italy e attrattivi a livello mondiale, con la gamma di scooter, moto e veicoli commerciali più evoluta di sempre, in termini di performance, sicurezza attiva e passiva e sostenibilità ambientale.*”

### P&L (€m)

	2021	2022	Change 2022 vs. 2021		
			Absolute	%	% excl. FX*
<b>Net Sales</b>	<b>1,668.7</b>	<b>2,087.4</b>	<b>418.8</b>	<b>25.1%</b>	<b>20.6%</b>
<b>Gross Margin</b>	<b>462.5</b>	<b>554.9</b>	<b>92.4</b>	<b>20.0%</b>	<b>17.3%</b>
% on Net Sales	27.7%	26.6%	-1.1		
<b>EBITDA</b>	<b>240.6</b>	<b>298.1</b>	<b>57.5</b>	<b>23.9%</b>	<b>22.0%</b>
% on Net Sales	14.4%	14.3%	-0.1		
Depreciation	(128.0)	(139.4)	(11.4)	8.9%	①
<b>EBIT</b>	<b>112.6</b>	<b>158.7</b>	<b>46.2</b>	<b>41.0%</b>	②
% on Net Sales	6.7%	7.6%	0.9		
Financial Expenses	(18.9)	(31.5)	(12.6)	66.8%	③
<b>Earning before tax</b>	<b>93.7</b>	<b>127.2</b>	<b>33.5</b>	<b>35.8%</b>	
Tax	(36.6)	(42.3)	(8.7)	25.9%	④
<b>Net Income</b>	<b>60.1</b>	<b>84.9</b>	<b>24.8</b>	<b>41.4%</b>	
% on Net Sales	3.6%	4.1%	0.5		

Nel 2022 il Gruppo Piaggio ha registrato un **fatturato consolidato di 2.087,4 milioni** di euro, un **Ebitda di 298,1 milioni**, con un’incidenza sui ricavi del 14,3%. Il **marginale lordo industriale è stato di 554,9 milioni** di euro con un’incidenza sul fatturato netto pari al 26,6%. **L’utile netto** si è attestato a **84,9 milioni**.

Nel corso del 2022 il Gruppo Piaggio ha venduto complessivamente nel mondo **625.000 veicoli**.

Nel settore due ruote Piaggio ha venduto nel mondo 516.200 veicoli, per un fatturato netto di 1.683,8 milioni di euro. Anche nel 2022 il Gruppo Piaggio ha confermato la **leadership nel segmento scooter in Europa**, con una quota del 22,9%, e ha ulteriormente rafforzato il posizionamento sul mercato nordamericano degli scooter, raggiungendo quota 35,4%. Nel segmento moto, sia il brand Aprilia sia Moto Guzzi hanno archiviato l'anno con i ricavi più alti di sempre.

Nel settore dei veicoli commerciali il Gruppo Piaggio ha venduto nel periodo 109.300 unità, consuntivando un fatturato netto pari a 403,7 milioni di euro.

---

*AGGIORNAMENTO: APRILE 2023*

*PER MAGGIORI INFORMAZIONI E GALLERIE FOTOGRAFICHE È POSSIBILE CONSULTARE L'AREA STAMPA DEL GRUPPO PIAGGIO:*

[www.press.piaggiogroup.com](http://www.press.piaggiogroup.com)